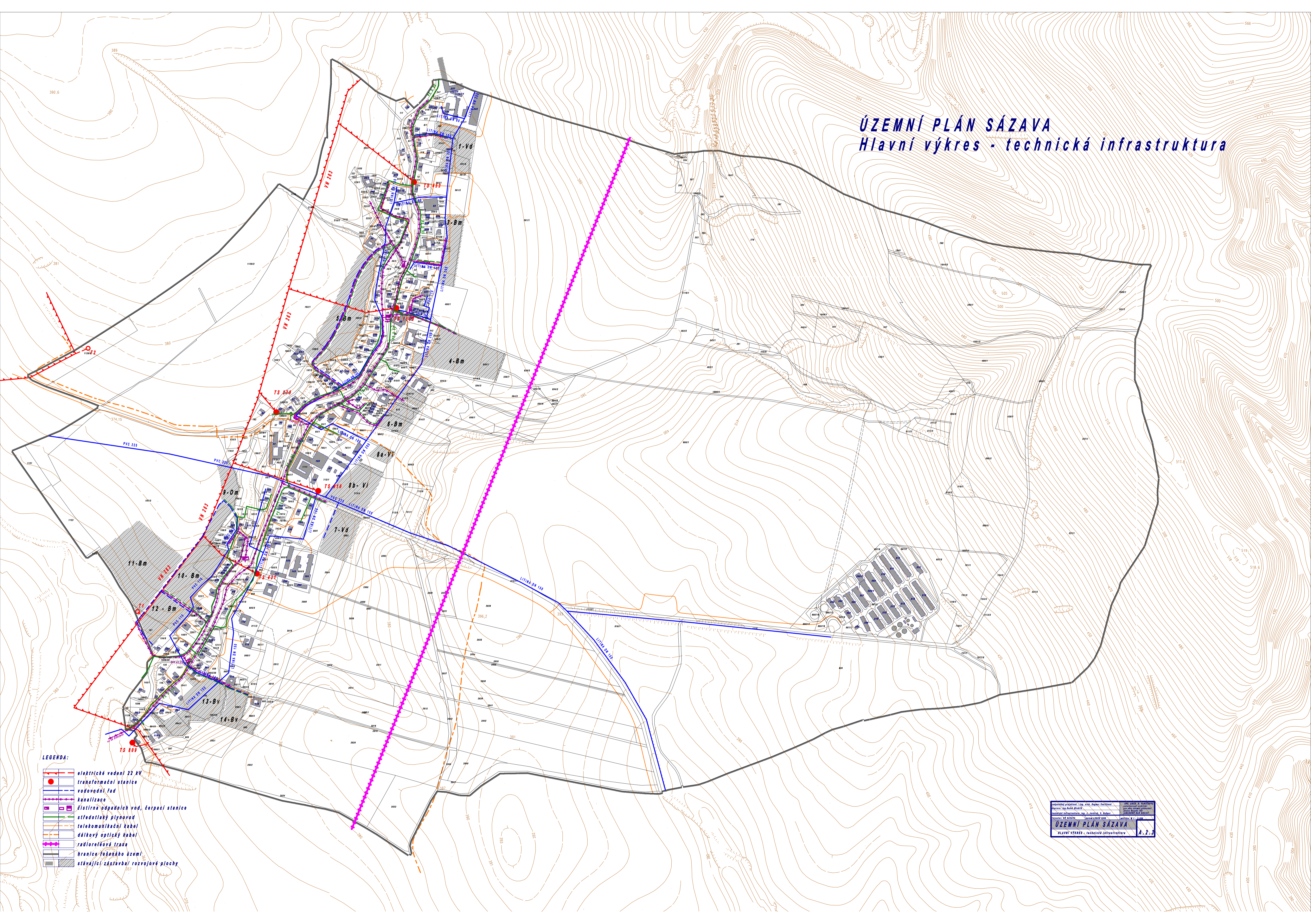


ÚZEMNÍ PLÁN SÁZAVA

Hlavní výkres - technická infrastruktura



LEGENDA:

- elektrické vedení 22 kV
- transformační stanice
- vodovodní řad
- kanalizace
- čistiřna odpadních vod, čerpačí stanice
- středotlaký plynovod
- telekomunikační kabel
- dálkový optický kabel
- radiařová trasa
- hranice řešeného území
- stávající zástavba/rozvojové plochy

Projektant: Ing. J. Štěrba, Ing. J. Štěrba, Ing. J. Štěrba	Objekt: Územní plán Sázava
Stavba: Územní plán Sázava	Číslo: 1/2018
ÚZEMNÍ PLÁN SÁZAVA	
HLAVNÍ VÝKRES - TECHNICKÁ INFRASTRUKTURA	
A.2.3	