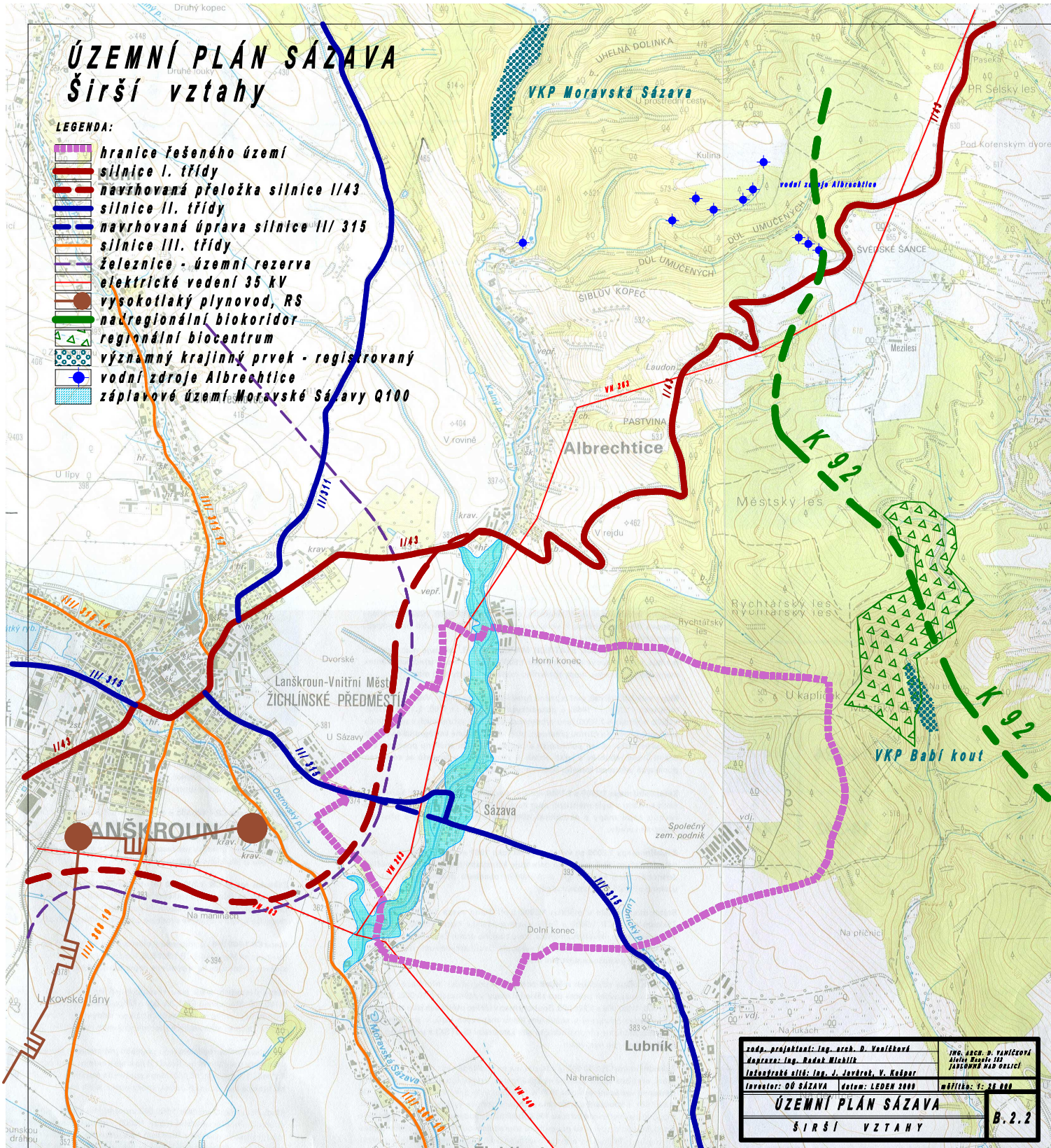


# ÚZEMNÍ PLÁN SÁZAVA Širší vztahy

## LEGENDA:

-  hranice řešeného území
-  silnice I. třídy
-  navrhovaná přeložka silnice I/43
-  silnice II. třídy
-  navrhovaná úprava silnice II/315
-  silnice III. třídy
-  železnice - územní rezerva
-  elektrické vedení 35 kV
-  vysokotlaký plynovod, RS
-  nadregionální biokoridor
-  regionální biocentrum
-  významný krajinný prvek - registrovaný
-  vodní zdroje Albrechtice
-  záplavové území Moravské Sázavy Q100



zadp. projektant: Ing. arch. D. Vaníček	řv. úřch. p. vyřicová
doprava: Ing. Radek Michálek	Alena Hrušová 162
inženýrské sídlo: Ing. J. Javůrek, V. Kašpar	JAROMÍR HAVRANEC
investor: OÚ SÁZAVA datum: LEDEN 2009	mřítko: 1: 20 000
<b>ÚZEMNÍ PLÁN SÁZAVA</b>	
ŠIRŠÍ VZTAHY	
<b>B. 2. 2</b>	