

SCHÉMA Č.1 PRACOVNÍ MÍSTO - PRAVÁ POLOVINA

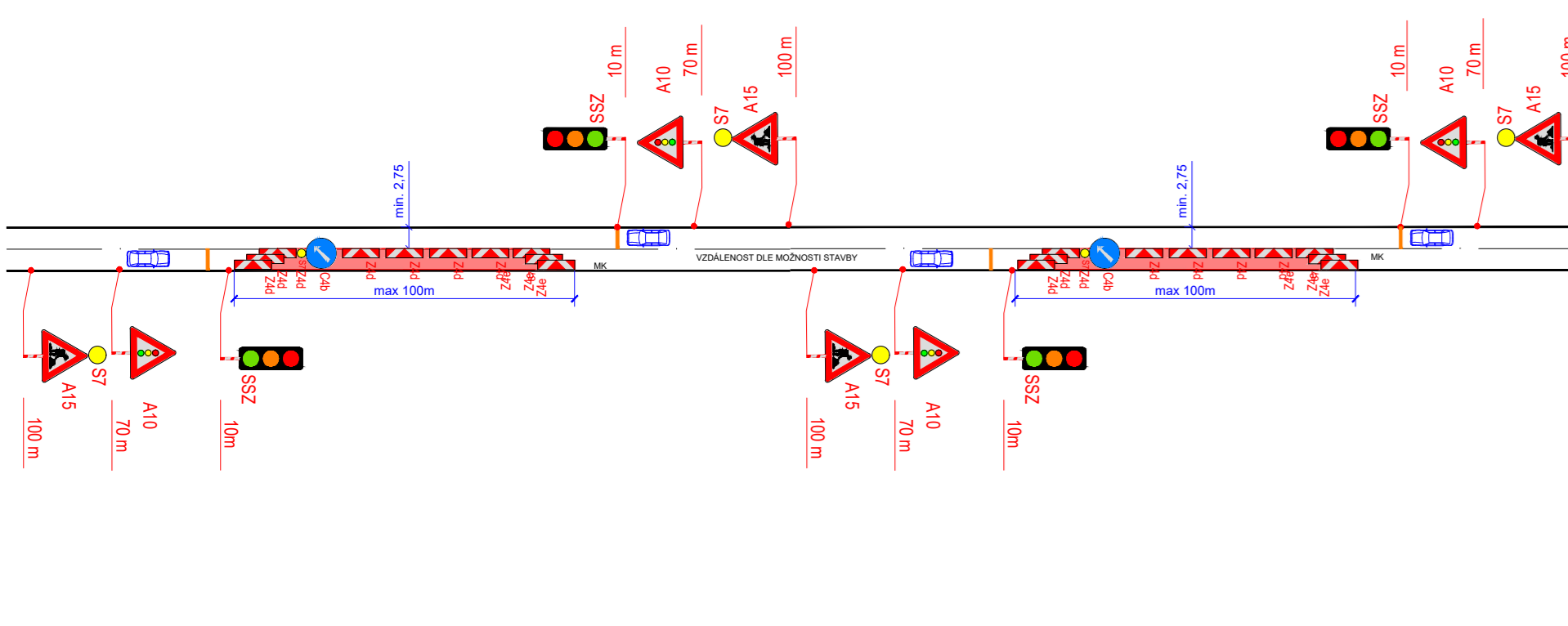


SCHÉMA Č.2 PRACOVNÍ MÍSTO - LEVÁ POLOVINA

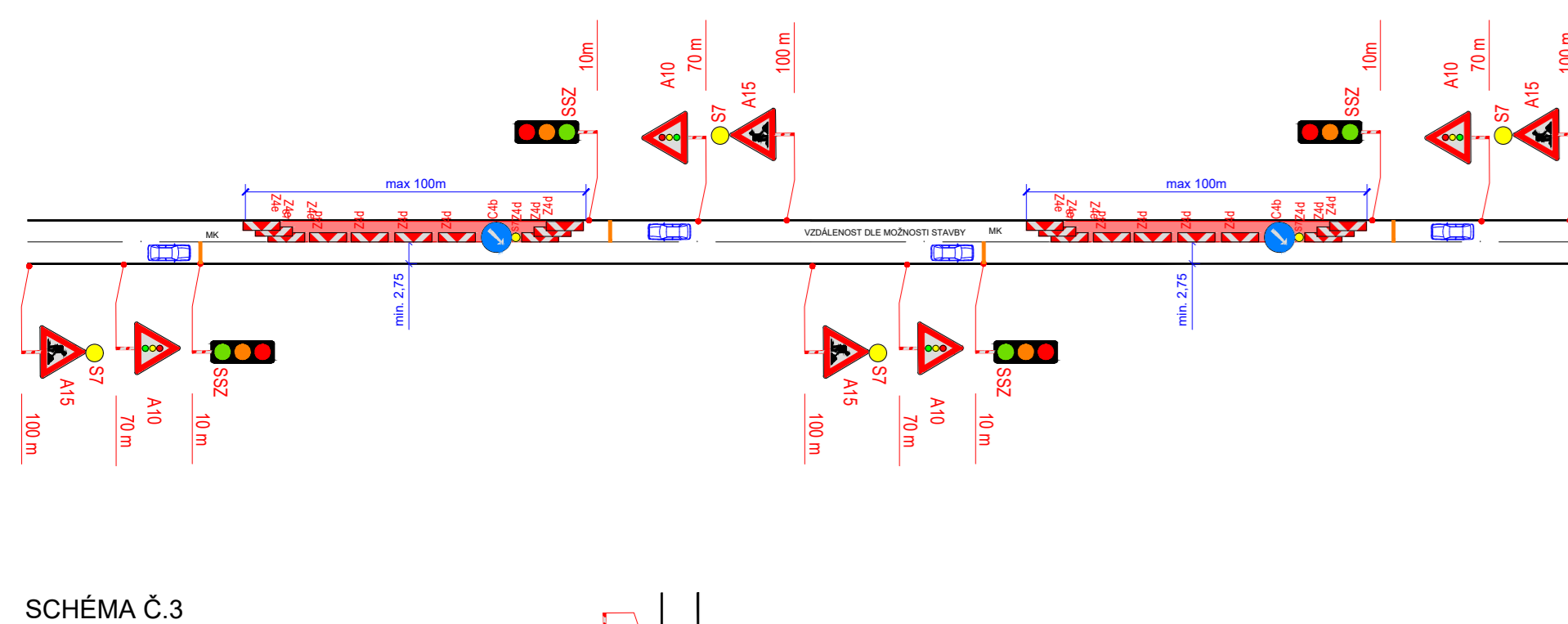


SCHÉMA Č.3

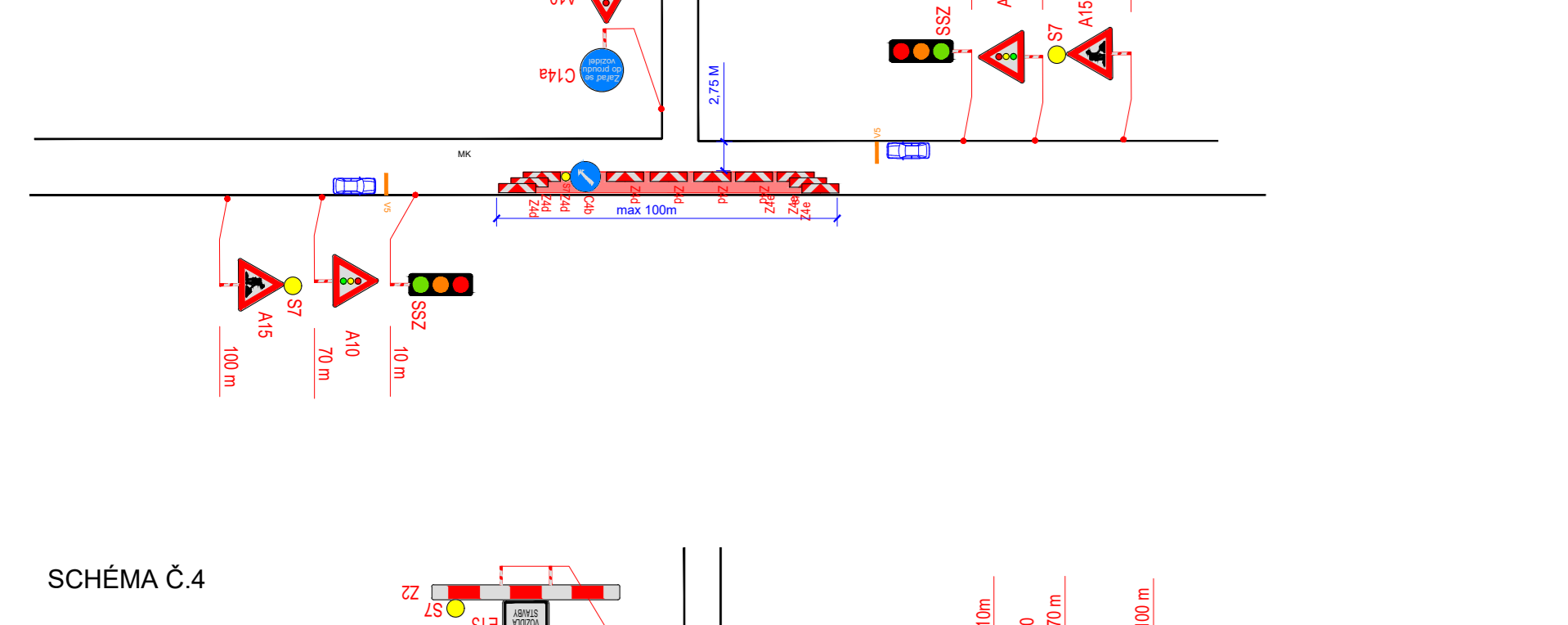
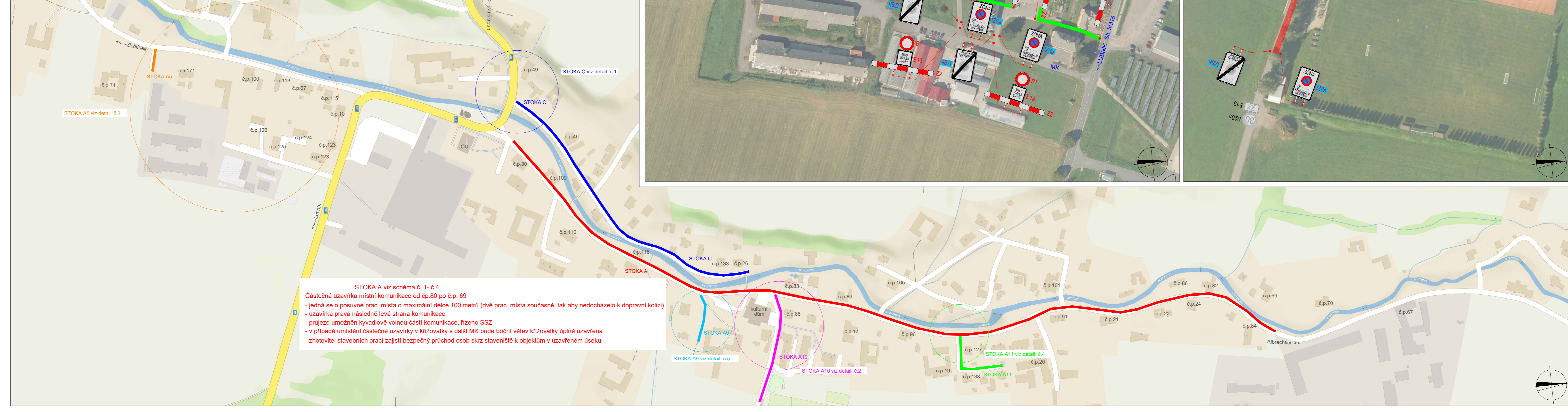
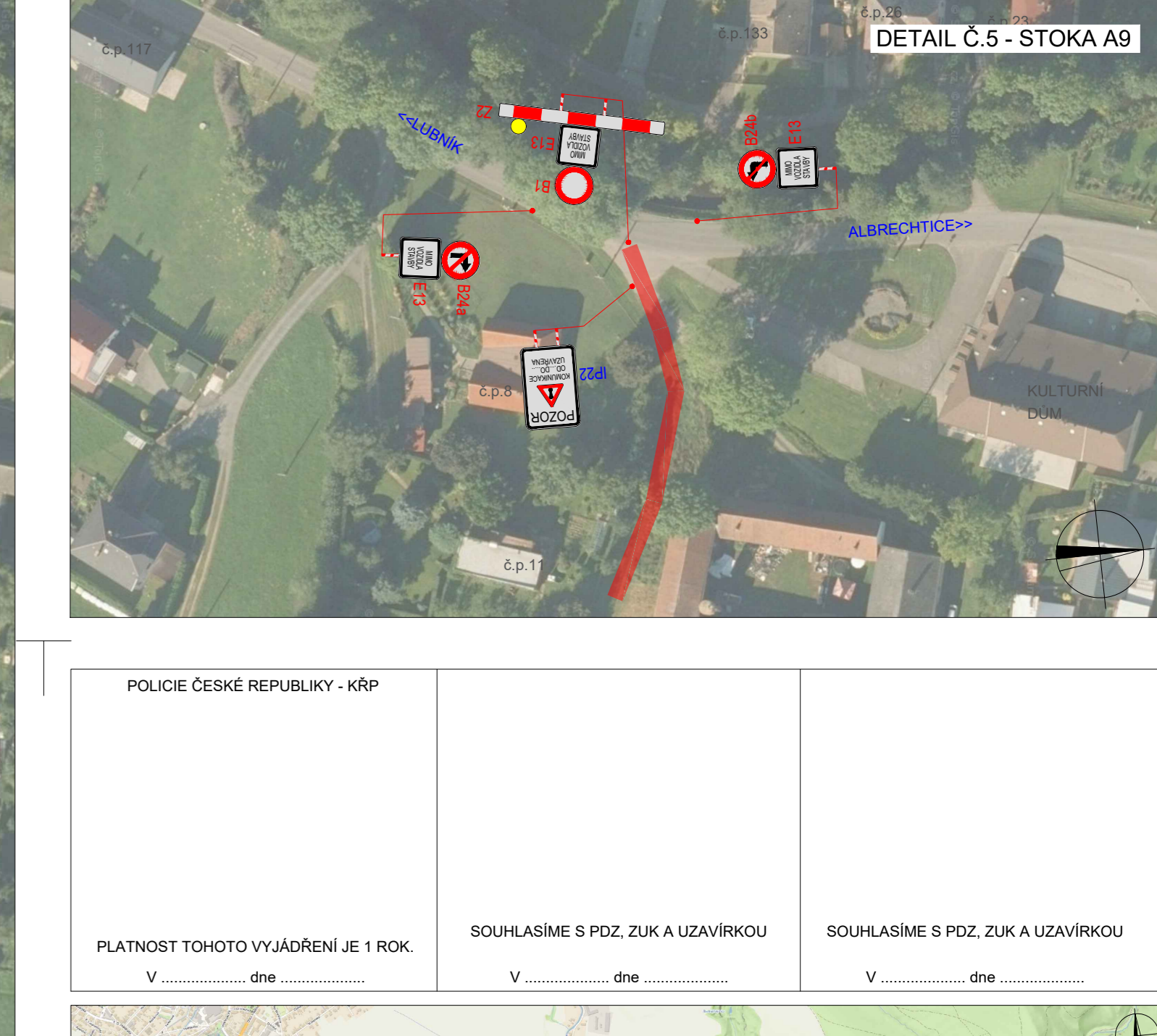
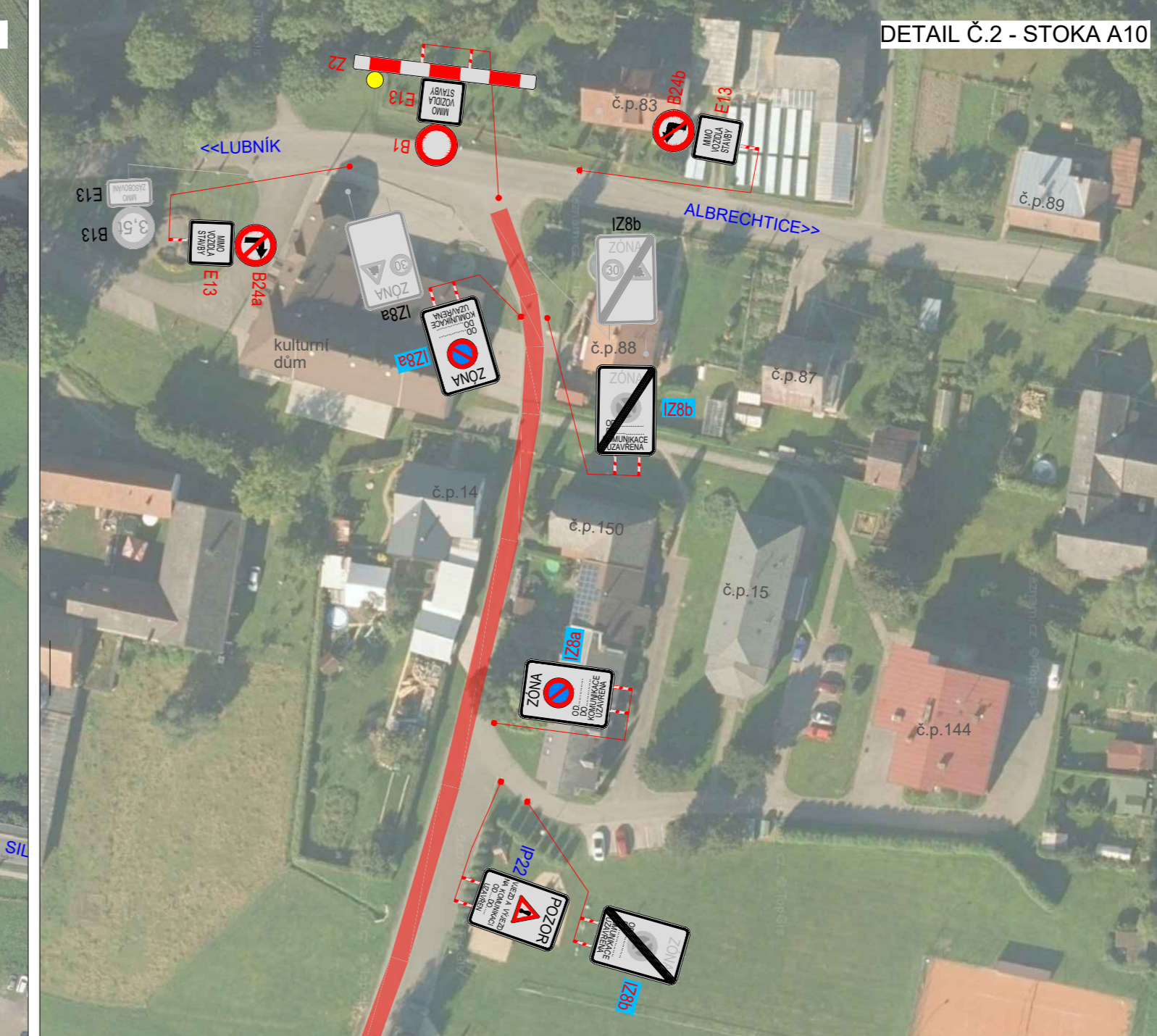
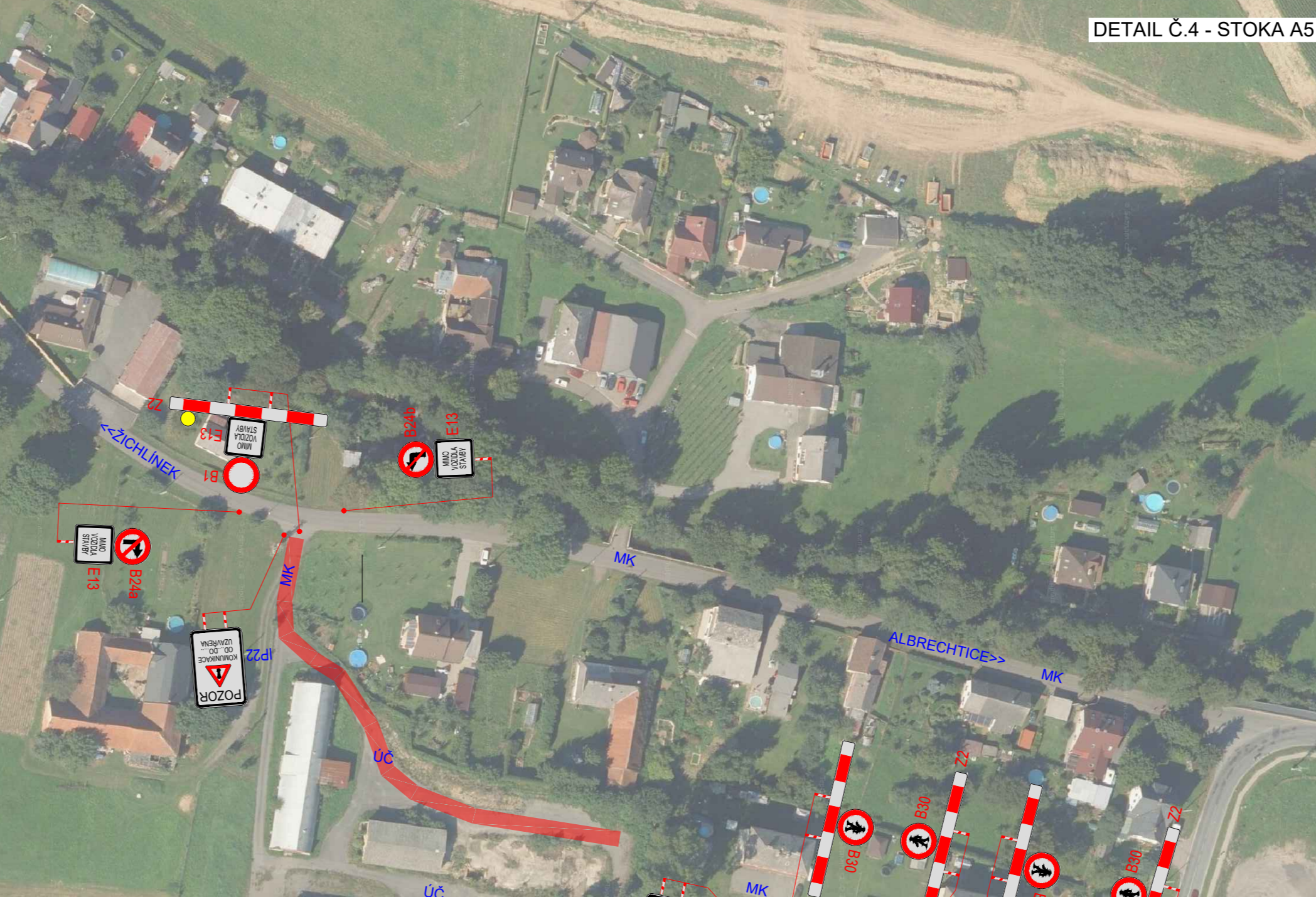
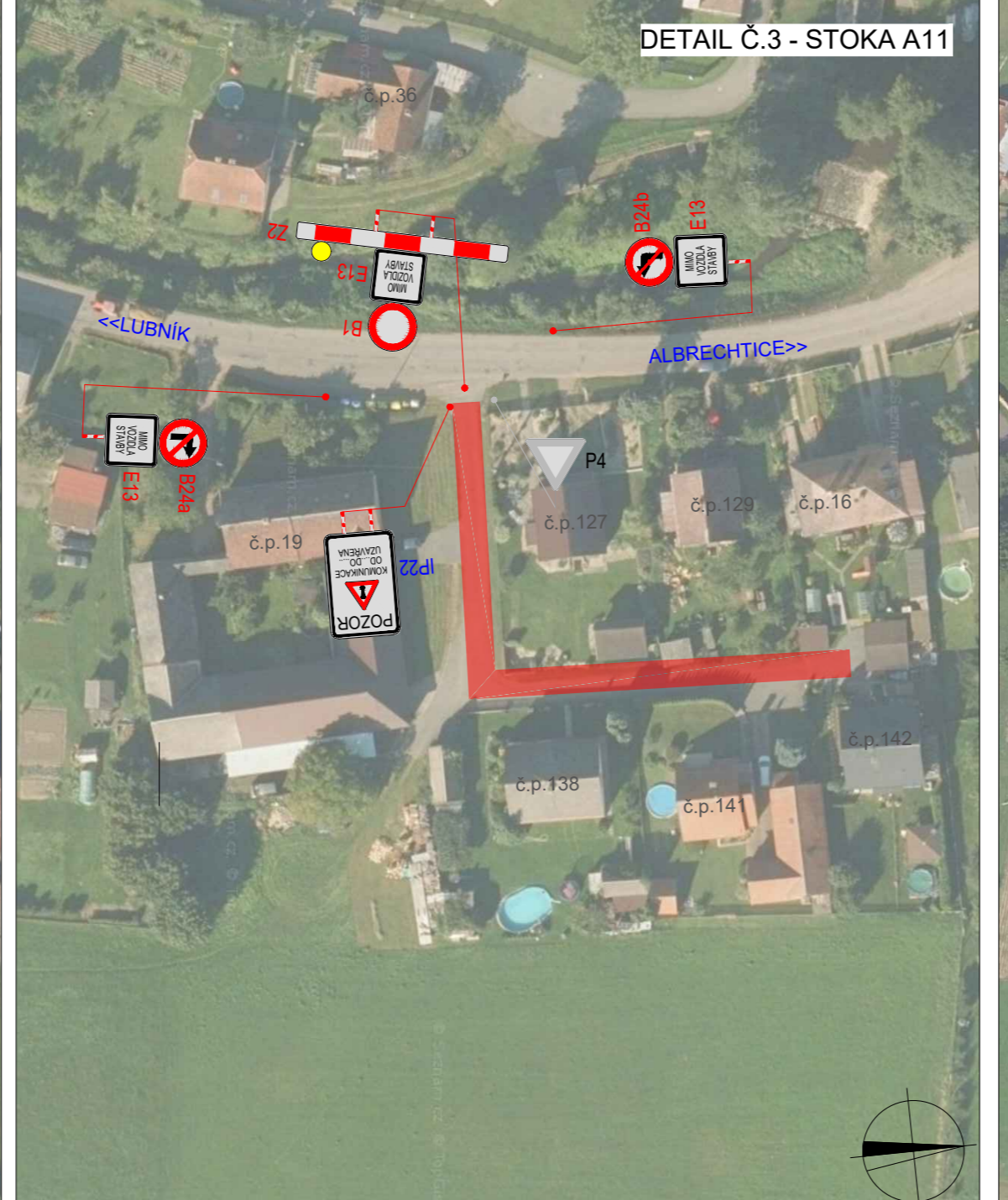
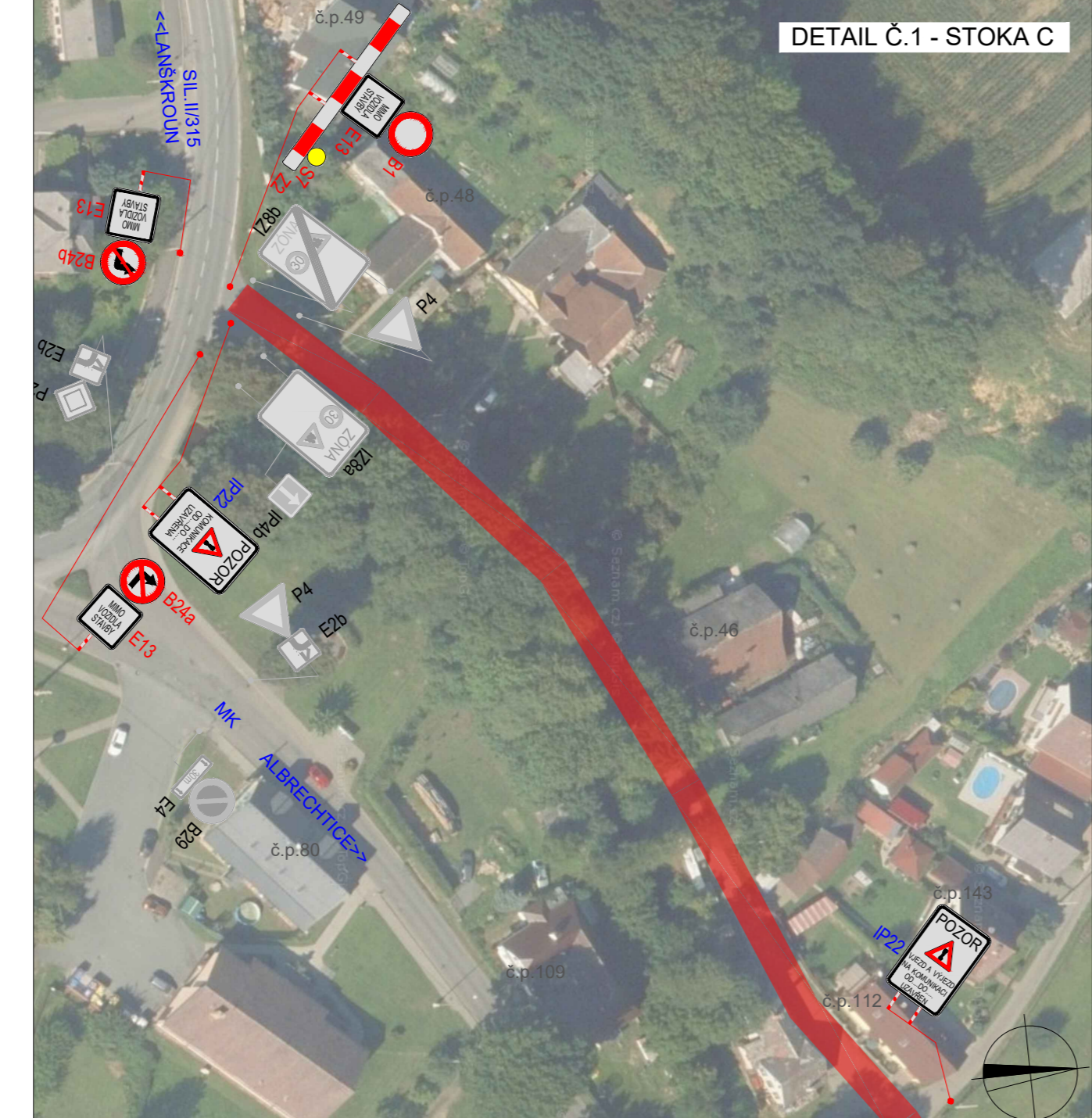
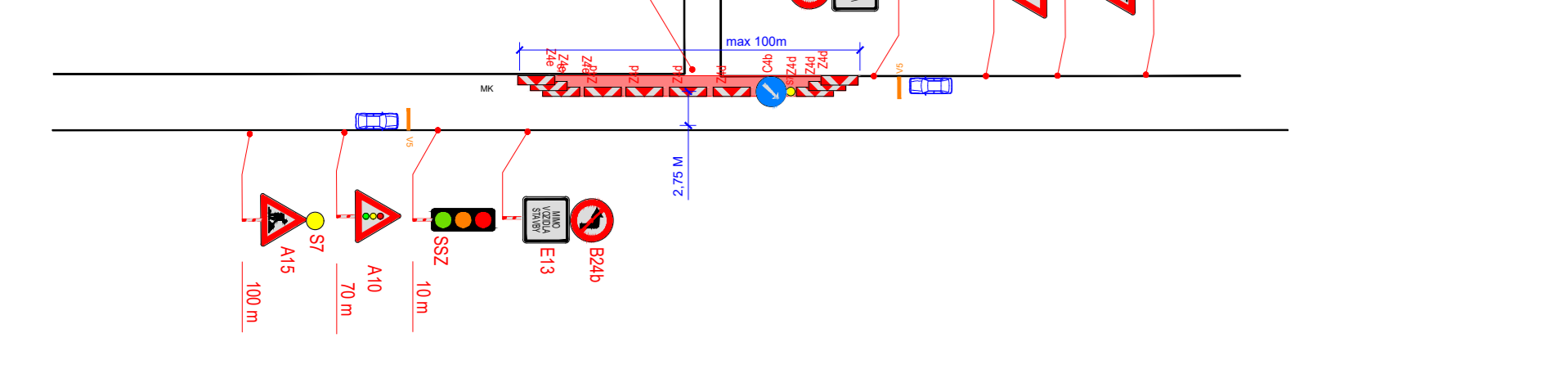
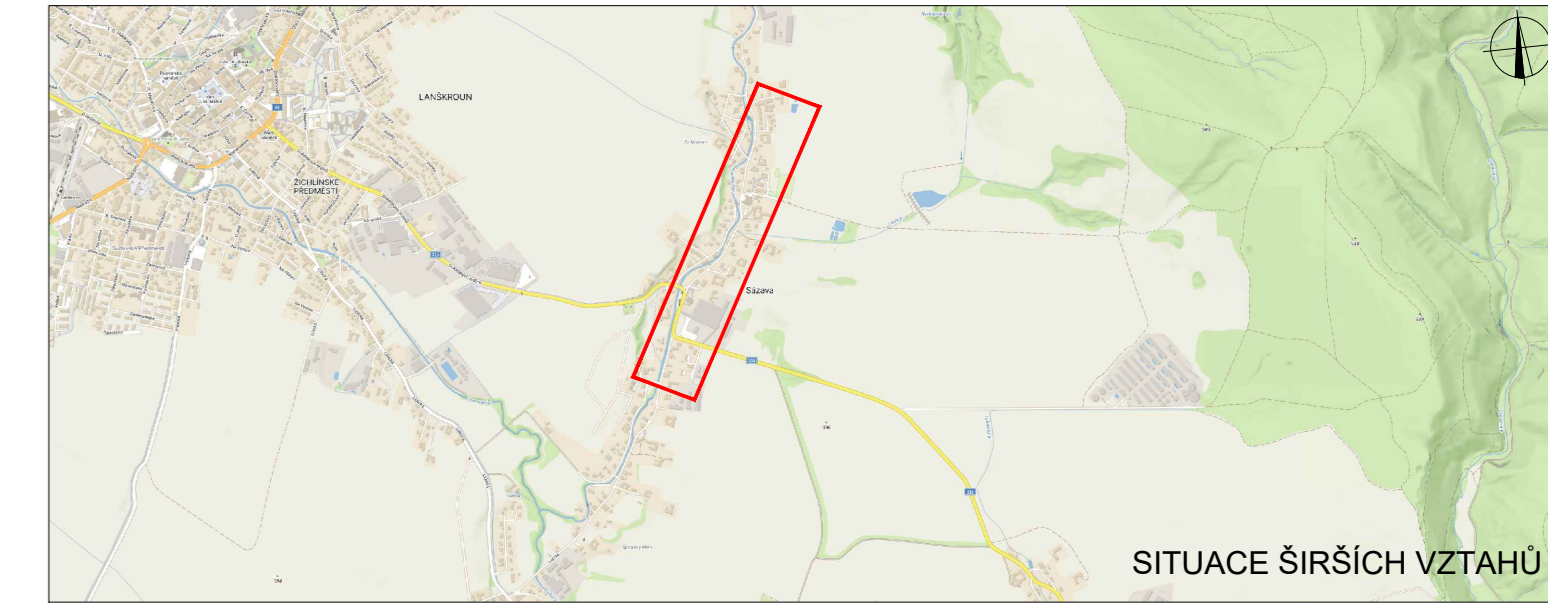


SCHÉMA Č.4



POLICIE ČESKÉ REPUBLIKY - KRP		
PLATNOST TOTOHO VYJÁDŘENÍ JE 1 ROK. V dne	SOUHLÁSÍME S PDZ, ZUK A UZAVÍRKO V dne	SOUHLÁSÍME S PDZ, ZUK A UZAVÍRKO V dne



LEGENDA

TRVALÉ SVISLÉ DOPRAVNÍ ZNAČENÍ	NAVRŽENÉ PŘECHODNÉ SVISLÉ DOPRAVNÍ ZNAČENÍ OSAZENO 7 DŇÍ PŘED UZAVÍRKO
NAVRŽENÉ PŘECHODNÉ SVISLÉ DOPRAVNÍ ZNAČENÍ	ZÁBOR V KOMUNIKACI
NAVRŽENÉ PŘECHODNÉ SVISLÉ DOPRAVNÍ ZNAČENÍ OSAZENO 7 DŇÍ PŘED UZAVÍRKO	UZAVÍRKA CHODNIKU

Posuz. dopravní značení bude v základní velikosti a v reflexním provedení č.1
 K dalšímu dopravnímu značení bylo využito TP 65 Zásady pro dopravní značení na pozemních komunikacích, II. vydání

VYPRACOVALA: Bc. Natálie Doláková		DoZBos s.r.o. Průmyslová 284/112 680 01 Beskovice Tel.: 730 514 719 E-mail: gryo@dozbos.cz www.dozbos.cz
KONTROLOVAL: Ing. Mgr. Josef Janík		
NAZEV AKCE: SÁZAVA - SPLAŠKOVÁ KANALIZACE	DATUM: 03/2026	
NAZEV PŘÍLOHY: SITUACE DOPRAVNĚ-INŽENÝRSKÝCH OPATŘENÍ	FORMÁT: 1050x297	
OBSAH: POSUVNÉ PRAC. MÍSTO SE SSZ + UZAVÍRKA MK	ČÍSLO ZAKÁZKY:	ČÍSLO PŘÍLOHY: 1