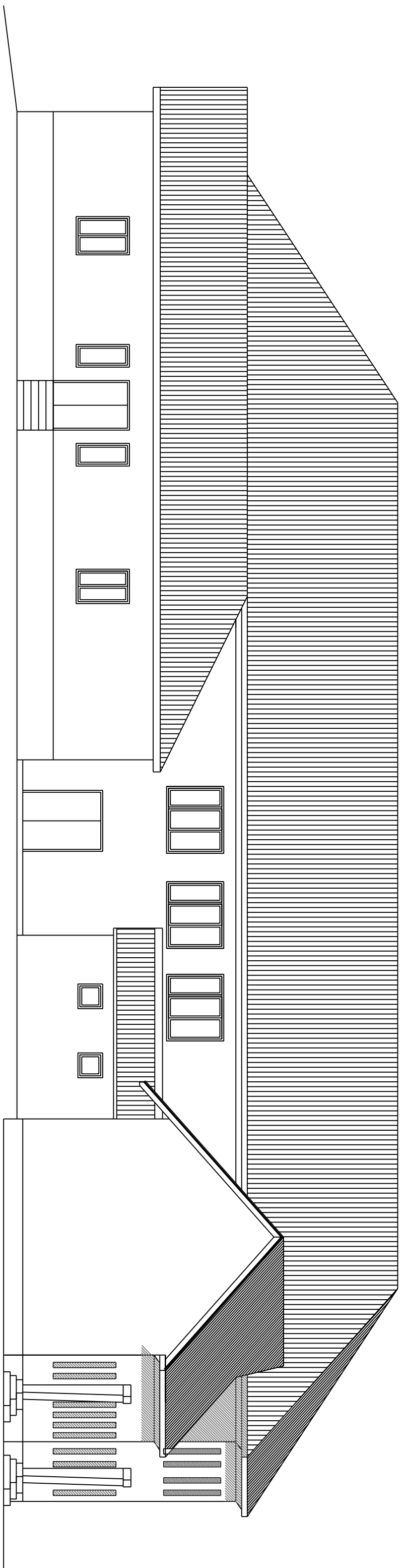
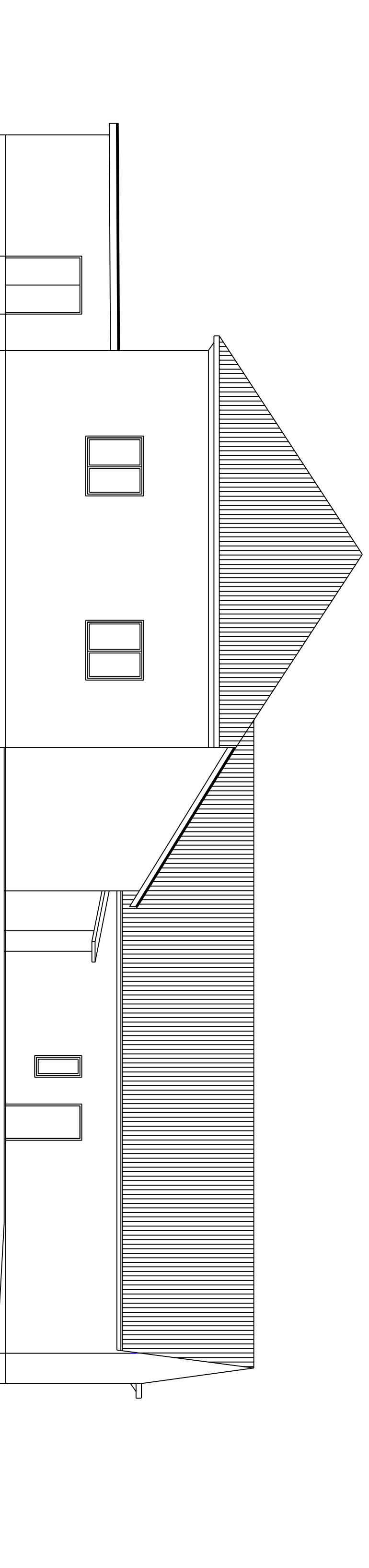


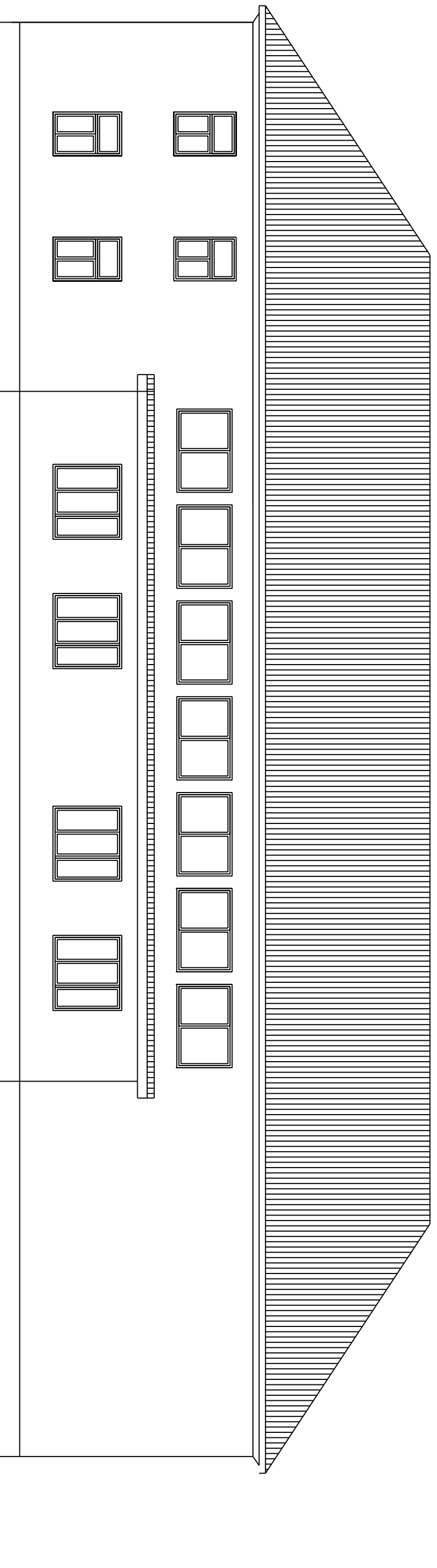
JIŽNÍ POHLED



ZÁPADNÍ POHLED



SEVERNÍ POHLED



VÝCHODNÍ POHLED

LEGENDA MATERIÁLU

- OMÍTKA VÁPNOCEMENTOVÁ
- SOKL, STAVAJÍCÍ ČÁST – PÍSKOVEC, PŘÍSTAVBA – UMĚLÝ KÁMEN
- OKNA DŘEVĚNÁ, BARVA HNĚDÁ
- KLEMPŘSKÉ KONSTRUKCE: MATERIÁL: POZINK
- STŘEŠNÍ KRYTINA: ETERNIT
- DŘEVĚNÉ KONSTRUKCE: BARVA HNĚDÁ

VŠECHNY ROZMĚRY ZKONTROLOVAT PŘI STAVĚNÍ!!!

Zodp. projektant	Vypracoval	Kreslil		
Ing. Pavel Franek	Ing. Vendula Indrová			
Koj: parznický	Obec: Slava			
Investor: OBEC SÍZAVA				
Místo: Sázava č.p. 13	Datum: III./2012			
Stavba: Stavební úpravy a přístavba objektu č.p.13	Zak.čís. P220/0712			
	Čís.výr. 1:100			
Obsah: Pohledy – stávající stav	Čís.poré SA07			